

		Contraceptive prevalence rate	Skilled attendant at delivery	C-section rate	Antenatal care (4+ visits)	Early initiation of breastfeeding	Postnatal care for babies born at home	Postnatal care for all babies*	Family planning needs satisfied	Improved water sources	DPT3 vaccine	Measles vaccine	BCG vaccine	Vitamin A administration	ORT and continued feeding	Care seeking for pneumonia	Insecticide-treated use by children	Co-coverage (6 or more)	Coverage gap	Mean coverage
Child's sex	Male	NA	39,6%	1,7%	52,5%	40,7%	7,7%	37,4%	NA	NA	52,4%	52,9%	80,3%	69,2%	36,4%	43,1%	1,3%	8,4%	NA	NA
	Female	NA	36,8%	1,8%	49,6%	40,3%	6,9%	34,4%	NA	NA	51,0%	50,2%	79,7%	67,9%	39,2%	43,3%	1,1%	7,6%	NA	NA
Region of residence	Urban	14,9%	81,0%	4,6%	71,8%	46,3%	23,7%	72,8%	40,2%	87,0%	60,1%	57,5%	91,2%	85,0%	39,9%	59,3%	2,5%	14,9%	NA	NA
	Rural	7,0%	25,8%	0,9%	44,8%	38,8%	5,1%	25,2%	25,2%	23,8%	49,4%	50,0%	76,9%	63,5%	37,0%	38,8%	0,8%	6,0%	NA	NA
Wealth quintiles	Q1	5,3%	14,6%	0,4%	36,9%	40,1%	3,1%	14,3%	22,0%	13,1%	38,3%	42,6%	68,9%	54,9%	31,9%	30,3%	0,3%	3,6%	68,5%	31,5%
	Q2	6,2%	20,1%	0,5%	40,4%	36,8%	4,4%	20,3%	23,6%	22,6%	45,7%	45,3%	72,9%	59,2%	30,9%	45,0%	1,0%	5,0%	64,0%	36,0%
	Q3	7,6%	34,4%	1,1%	49,3%	39,3%	7,0%	32,4%	25,0%	30,1%	56,0%	56,9%	83,7%	72,8%	41,3%	43,2%	0,6%	7,7%	56,9%	43,1%
	Q4	10,9%	55,7%	1,9%	61,4%	42,0%	11,8%	52,4%	32,8%	50,1%	63,6%	58,6%	89,1%	76,3%	42,8%	47,5%	1,5%	11,0%	48,7%	51,3%
	Q5	17,1%	87,8%	6,5%	78,7%	46,6%	30,8%	79,2%	42,9%	95,9%	63,3%	60,9%	93,3%	86,8%	45,1%	60,8%	3,2%	16,0%	37,7%	62,3%
Maternal education	A	7,5%	33,0%	1,1%	47,9%	40,3%	6,7%	31,6%	26,9%	NO	49,6%	48,8%	77,8%	65,9%	37,2%	40,2%	1,0%	7,0%	NA	NA
	B	13,5%	65,7%	2,9%	68,7%	39,8%	8,5%	53,6%	35,2%	NO	61,7%	69,9%	92,9%	84,8%	35,5%	46,2%	1,9%	11,4%	NA	NA
	C	20,8%	80,1%	9,3%	71,2%	42,3%	26,8%	77,0%	39,4%	NO	64,0%	65,0%	92,6%	87,0%	47,9%	72,7%	3,1%	19,1%	NA	NA
	D	36,7%	100,0%	18,8%	85,4%	63,9%	100,0%	100,0%	73,3%	NO	100,0%	100,0%	100,0%	100,0%	64,9%	100,0%	0,0%	23,6%	NA	NA
Country region	boké	5,3%	26,5%	2,0%	49,7%	38,7%	3,3%	27,7%	23,3%	39,9%	42,1%	53,5%	81,1%	54,3%	35,2%	45,6%	1,4%	5,8%	NA	NA
	conakry	18,1%	90,4%	8,1%	80,2%	50,8%	33,1%	80,1%	44,0%	98,4%	52,5%	54,2%	91,8%	85,5%	45,2%	56,8%	3,1%	14,8%	NA	NA
	faranah	18,6%	32,7%	0,8%	54,7%	54,4%	6,3%	28,0%	47,9%	40,3%	52,0%	54,3%	82,7%	80,8%	32,5%	49,6%	1,4%	8,0%	NA	NA
	kankan	13,8%	39,4%	1,0%	37,0%	47,1%	6,1%	36,2%	40,4%	32,1%	55,1%	48,9%	77,5%	64,7%	45,4%	26,2%	1,1%	7,4%	NA	NA
	kindia	6,0%	30,0%	0,9%	47,6%	37,6%	7,3%	33,2%	22,5%	29,1%	56,7%	51,6%	78,0%	77,1%	32,5%	38,2%	1,1%	6,5%	NA	NA
	labé	1,3%	20,4%	1,9%	54,7%	39,9%	5,8%	20,4%	6,2%	26,0%	46,4%	32,0%	71,0%	53,1%	42,6%	35,1%	0,1%	5,3%	NA	NA
	mamou	2,6%	18,9%	1,1%	38,3%	15,0%	3,2%	18,5%	11,3%	29,4%	54,9%	51,9%	72,7%	40,6%	28,0%	56,3%	0,0%	6,3%	NA	NA
n'zérékoré	7,3%	41,1%	0,4%	50,7%	37,4%	8,0%	36,9%	22,8%	34,3%	52,3%	57,8%	81,9%	75,3%	36,1%	48,1%	1,0%	9,1%	NA	NA	
Overall		9,1%	38,3%	1,7%	51,1%	40,5%	7,3%	35,9%	30,0%	42,4%	51,7%	51,6%	80,0%	68,6%	37,6%	43,2%	1,2%	8,0%	56,6%	43,4%
Q5/Q1 ratio		3,21	6,02	17,11	2,13	1,16	9,99	5,53	1,95	7,31	1,65	1,43	1,35	1,58	1,41	2,00	10,39	4,42	0,55	1,98
Q5-Q1 difference		11,7	73,2	6,1	41,7	6,5	27,8	64,9	20,9	82,8	25,0	18,3	24,4	31,9	13,2	30,5	2,9	12,4	-30,8	30,8
Slope index		13,8	82,3	5,5	47,8	7,3	22,9	73,7	25,9	95,4	35,8	26,0	32,8	39,5	19,8	30,9	3,4	14,3	NA	NA
Concentration index		25,5	35,6	57,4	15,7	2,9	39,4	34,0	15,7	37,9	10,8	8,4	6,8	9,6	9,8	13,0	43,2	29,9	NA	NA

	Wealth quintiles				
	Q1	Q2	Q3	Q4	Q5
Mean coverage	31,5%	36,0%	43,1%	51,3%	62,3%
Coverage gap	68,5%	64,0%	56,9%	48,7%	37,7%

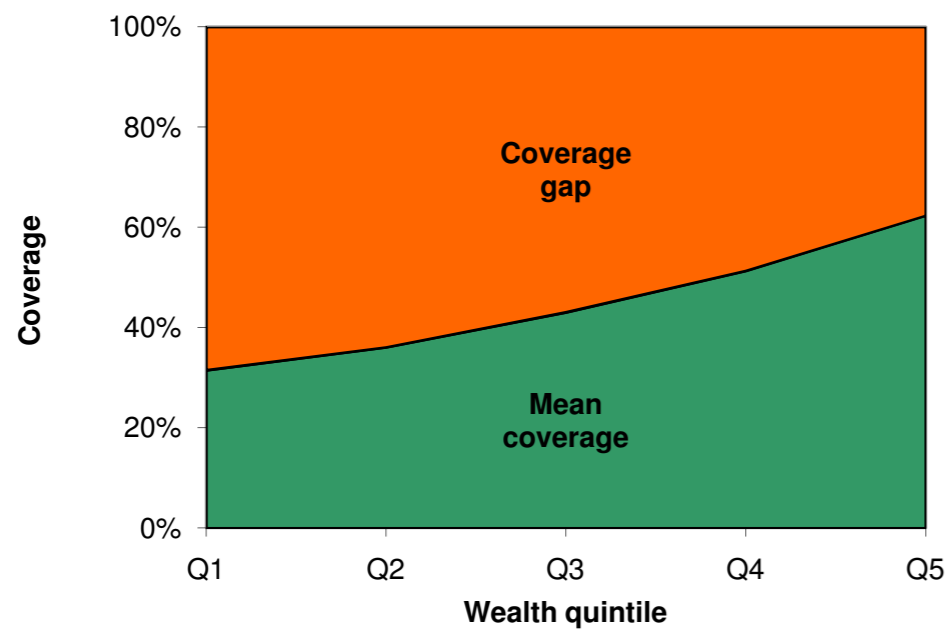


Fig 1. Mean coverage of selected interventions and corresponding coverage gap (how much is needed to reach universal coverage), by wealth quintile.

	Antenatal care (4+ visits)	Skilled attendant at delivery	Care seeking for pneumonia	ORT and continued feeding	BCG vaccine	DPT3 vaccine	Measles vaccine	Family planning needs satisfied
Poorest quintile	36,9	14,6	30,3	31,9	68,9	38,3	42,6	22,0
Richest quintile	41,7	73,2	30,5	13,2	24,4	25,0	18,3	20,9
Richest quintile	78,7	87,8	60,8	45,1	93,3	63,3	60,9	42,9

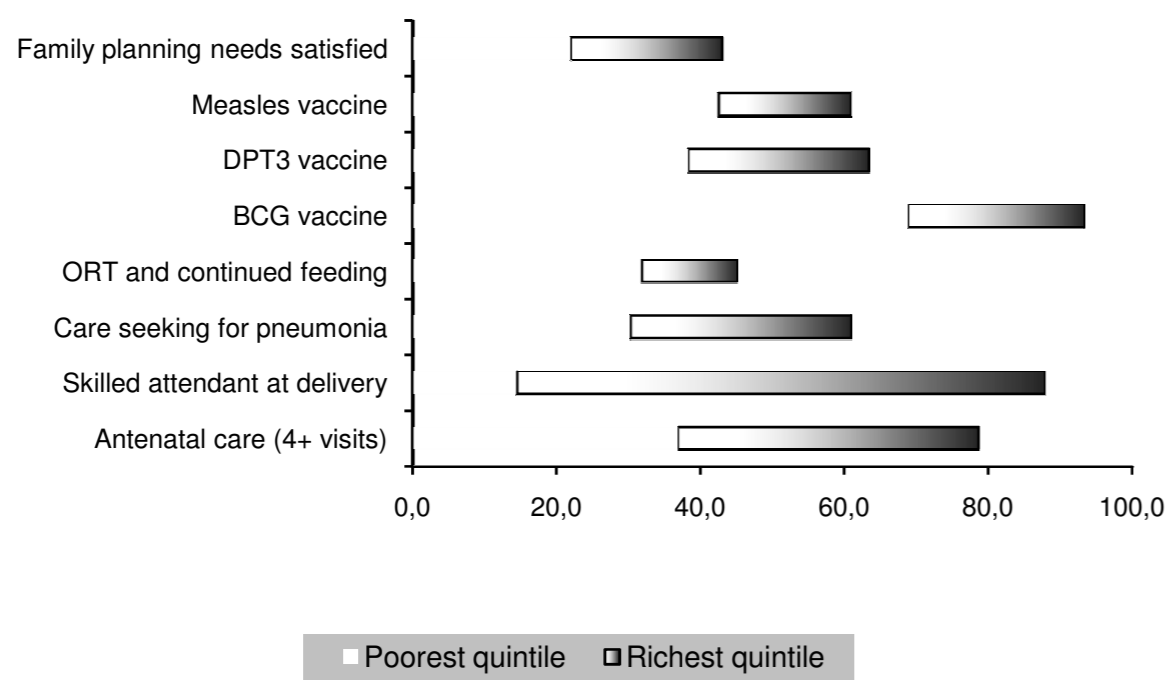


Fig 2. Coverage levels in the poorest and richest quintiles for selected interventions along the continuum of care.

Co-coverage int	Wealth quintile				
	Q1	Q2	Q3	Q4	Q5
0	0,366	0,282	0,160	0,101	0,002
1	0,240	0,268	0,232	0,168	0,051
2	0,157	0,155	0,240	0,212	0,162
3	0,101	0,118	0,144	0,167	0,215
4	0,047	0,078	0,094	0,145	0,219
5	0,053	0,049	0,053	0,097	0,191
6	0,027	0,031	0,039	0,054	0,068
7	0,009	0,016	0,036	0,045	0,063
8	0,000	0,002	0,002	0,010	0,028
9					
Total	1,000	1,000	1,000	1,000	1,000

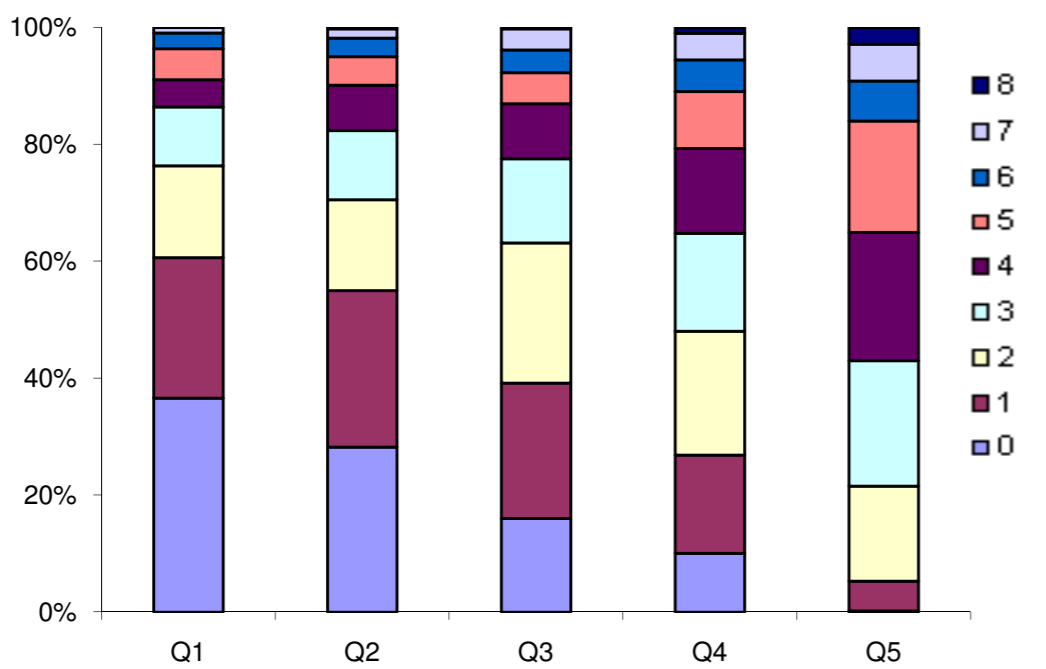


Fig 3. Percentage of children aged 1-4 years according to the number of key child-survival interventions received, by wealth quintile.