

		Contraceptive prevalence rate	Skilled attendant at delivery	C-section rate	Antenatal care (4+ visits)	Early initiation of breastfeeding	Postnatal care for babies born at home	Postnatal care for all babies*	Family planning needs satisfied	Improved water sources	DPT3 vaccine	Measles vaccine	BCG vaccine	Vitamin A administration	ORT and continued feeding	Care seeking for pneumonia	Insecticide-treated use by children	Co-coverage (6 or more)	Coverage gap	Mean coverage
Child's sex	Male	NA	5,9%	1,0%	11,5%	68,5%	0,7%	6,0%	NA	NA	34,9%	38,3%	64,2%	51,4%	15,0%	18,9%	1,5%	1,9%	NA	NA
	Female	NA	5,7%	1,0%	12,7%	69,9%	0,7%	5,8%	NA	NA	29,5%	34,8%	57,9%	52,2%	15,0%	18,7%	1,4%	1,7%	NA	NA
Region of residence	Urban	46,7%	44,9%	9,4%	54,6%	64,8%	3,9%	44,8%	73,5%	92,7%	65,7%	66,2%	84,1%	70,1%	27,7%	45,6%	3,3%	10,8%	NA	NA
	Rural	10,9%	2,7%	0,3%	8,1%	69,6%	0,5%	2,9%	23,7%	55,5%	29,4%	33,9%	59,2%	50,4%	14,3%	17,4%	1,3%	1,1%	NA	NA
Wealth quintiles	Q1	4,2%	0,9%	0,0%	3,9%	72,1%	0,3%	0,9%	11,3%	46,8%	26,0%	26,7%	51,0%	48,7%	9,7%	18,7%	1,7%	0,7%	84,9%	15,1%
	Q2	6,6%	1,3%	0,3%	6,1%	69,8%	0,4%	1,7%	15,1%	55,6%	26,9%	30,9%	61,4%	51,0%	10,4%	12,4%	0,5%	1,0%	83,3%	16,7%
	Q3	12,0%	2,0%	0,2%	8,5%	70,1%	0,4%	2,3%	24,9%	55,3%	33,2%	39,1%	60,2%	49,5%	17,0%	20,8%	1,0%	0,9%	77,4%	22,6%
	Q4	15,5%	4,5%	0,5%	8,6%	67,1%	0,6%	4,7%	30,4%	59,8%	31,4%	37,1%	66,1%	51,9%	14,7%	13,3%	1,8%	1,3%	76,9%	23,1%
	Q5	37,0%	26,7%	5,3%	39,4%	65,8%	2,3%	26,4%	60,8%	82,5%	48,6%	53,9%	71,5%	61,3%	29,6%	33,1%	2,8%	6,5%	54,8%	45,2%
Maternal education	A	10,0%	2,4%	0,4%	7,8%	70,4%	0,4%	2,6%	22,7%	NO	28,2%	31,7%	57,1%	49,8%	13,5%	15,4%	1,1%	1,0%	NA	NA
	B	23,0%	7,6%	0,7%	15,5%	65,2%	1,0%	8,1%	38,3%	NO	40,9%	48,9%	70,5%	56,4%	17,3%	26,9%	2,0%	2,5%	NA	NA
	C	41,9%	39,6%	6,8%	49,4%	62,4%	3,7%	36,0%	63,4%	NO	53,1%	59,5%	84,4%	70,7%	33,2%	43,5%	3,2%	9,2%	NA	NA
	D	59,9%	81,9%	23,5%	76,4%	63,5%	30,0%	85,3%	83,3%	NO	80,1%	71,9%	95,4%	63,4%	51,9%	69,0%	7,5%	16,4%	NA	NA
Country region	tigray	16,5%	6,0%	0,9%	17,7%	52,9%	0,7%	6,7%	40,9%	69,4%	51,9%	68,3%	78,2%	74,1%	25,0%	13,9%	1,5%	2,8%	NA	NA
	afar	6,6%	5,9%	0,6%	7,7%	86,4%	0,2%	4,1%	33,0%	36,8%	3,0%	9,2%	28,1%	27,8%	16,6%	5,7%	3,2%	0,6%	NA	NA
	amhara	16,1%	4,0%	0,6%	7,3%	62,6%	0,7%	4,2%	35,3%	60,5%	32,0%	38,0%	63,1%	33,5%	14,8%	14,7%	0,6%	0,8%	NA	NA
	oromiya	13,6%	4,8%	0,7%	10,0%	72,2%	0,7%	4,9%	24,9%	60,1%	29,0%	30,5%	58,9%	58,9%	15,0%	20,3%	0,4%	1,6%	NA	NA
	somali	3,1%	5,3%	1,0%	4,4%	92,1%	0,0%	5,1%	21,3%	29,6%	5,6%	6,5%	17,1%	43,2%	6,0%	8,2%	4,0%	0,4%	NA	NA
	ben-gumz	11,1%	5,2%	0,1%	10,3%	72,8%	0,1%	4,8%	27,4%	57,9%	30,7%	34,6%	54,1%	25,6%	20,7%	23,8%	1,3%	1,3%	NA	NA
	snp	11,9%	4,2%	1,0%	14,8%	71,5%	0,6%	4,3%	24,6%	56,5%	33,4%	38,2%	64,5%	54,8%	13,6%	19,7%	3,4%	2,0%	NA	NA
	gambela	15,9%	15,3%	1,7%	26,6%	72,8%	1,0%	16,0%	40,7%	55,3%	20,3%	31,1%	49,3%	40,9%	28,9%	35,4%	1,7%	1,6%	NA	NA
	harari	33,5%	32,1%	3,3%	26,1%	73,7%	0,0%	31,9%	60,2%	81,1%	45,8%	40,3%	67,4%	37,7%	27,0%	34,9%	0,8%	5,4%	NA	NA
	addis abeba	56,9%	78,8%	16,0%	82,2%	66,2%	1,4%	78,8%	84,8%	99,5%	84,0%	81,3%	93,5%	55,6%	25,2%	67,0%	0,0%	19,8%	NA	NA
	dire dawa	34,0%	26,8%	3,5%	34,1%	91,4%	1,1%	26,7%	69,8%	92,7%	63,8%	59,4%	77,1%	16,3%	19,0%	49,5%	18,4%	8,7%	NA	NA
Overall		14,7%	5,8%	1,0%	12,1%	69,2%	0,7%	5,9%	30,6%	60,0%	32,3%	36,5%	61,2%	51,8%	15,0%	18,8%	1,4%	1,8%	75,8%	24,2%
Q5/Q1 ratio		8,88	30,10	201,58	10,20	0,91	6,64	29,00	5,36	1,76	1,87	2,02	1,40	1,26	3,05	1,78	1,66	8,96	0,65	3,00
Q5-Q1 difference		32,8	25,8	5,3	35,5	-6,3	1,9	25,5	49,4	35,7	22,5	27,2	20,5	12,5	19,9	14,5	1,1	5,8	-30,1	30,1
Slope index		41,1	26,5	5,3	36,4	-7,6	1,9	26,1	62,3	41,8	24,7	30,6	23,5	12,8	20,6	14,0	1,9	5,8	NA	NA
Concentration index		41,8	68,4	76,7	46,3	-2,0	39,2	66,2	33,3	10,7	13,1	14,2	7,2	4,3	19,2	9,0	20,7	48,2	NA	NA

	Wealth quintiles				
	Q1	Q2	Q3	Q4	Q5
Mean coverage	15,1%	16,7%	22,6%	23,1%	45,2%
Coverage gap	84,9%	83,3%	77,4%	76,9%	54,8%

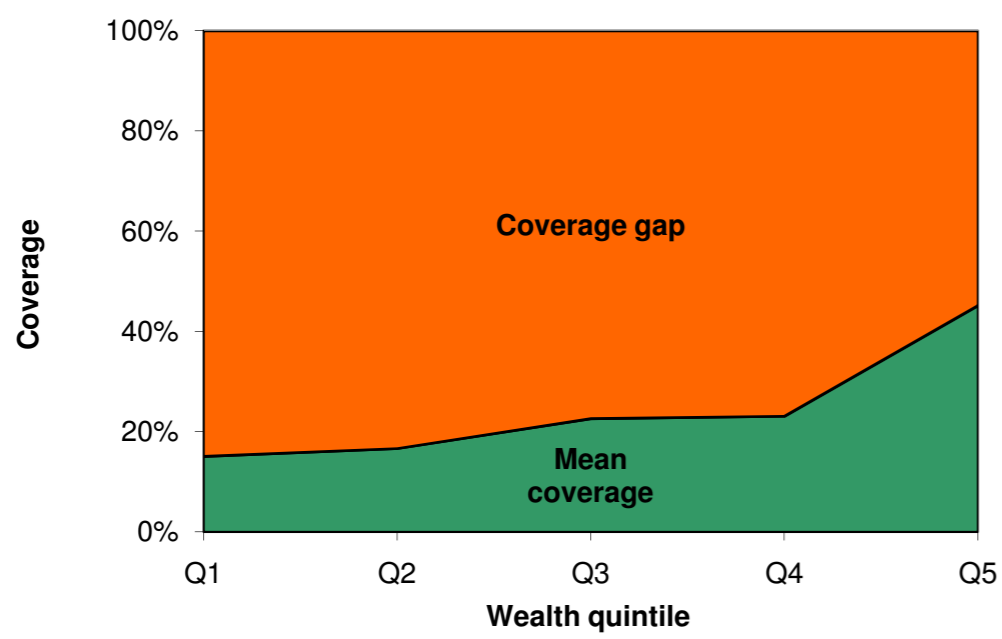


Fig 1. Mean coverage of selected interventions and corresponding coverage gap (how much is needed to reach universal coverage), by wealth quintile.

	Antenatal care (4+ visits)	Skilled attendant at delivery	Care seeking for pneumonia	ORT and continued feeding	BCG vaccine	DPT3 vaccine	Measles vaccine	Family planning needs satisfied
Poorest quintile	3,9	0,9	18,7	9,7	51,0	26,0	26,7	11,3
Richest quintile	35,5	25,8	14,5	19,9	20,5	22,5	27,2	49,4
Richest quintile	39,4	26,7	33,1	29,6	71,5	48,6	53,9	60,8

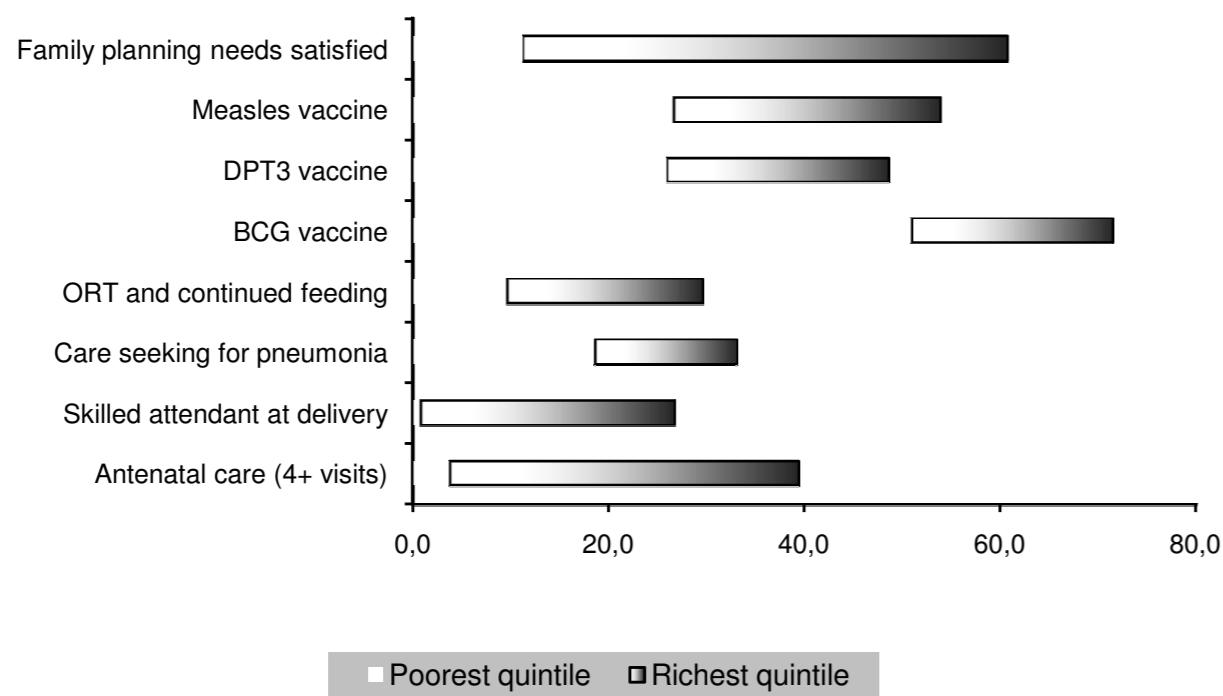


Fig 2. Coverage levels in the poorest and richest quintiles for selected interventions along the continuum of care.

Co-coverage interval	Wealth quintile				
	Q1	Q2	Q3	Q4	Q5
0	0,344	0,238	0,255	0,219	0,109
1	0,406	0,461	0,431	0,412	0,296
2	0,148	0,185	0,180	0,207	0,226
3	0,048	0,054	0,066	0,080	0,140
4	0,032	0,036	0,033	0,048	0,092
5	0,014	0,015	0,026	0,020	0,072
6	0,007	0,008	0,007	0,011	0,030
7	0,000	0,002	0,002	0,002	0,026
8	0,000	0,000	0,000	0,000	0,009
9	0,000	0,000	0,000	0,000	0,000
Total	1,000	1,000	1,000	1,000	1,000

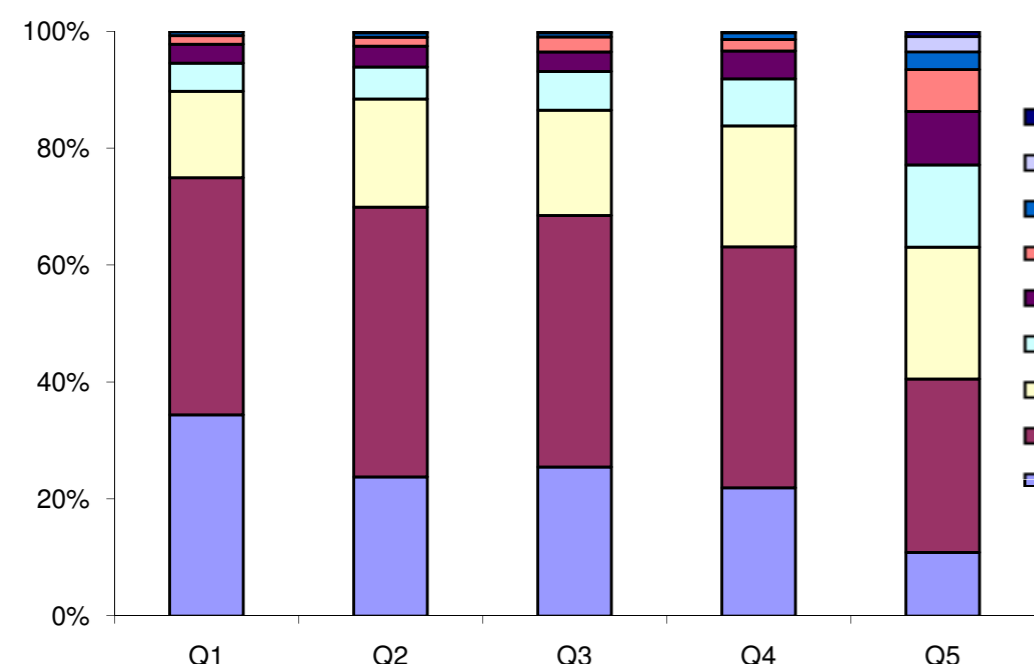


Fig 3. Percentage of children aged 1-4 years according to the number of key child-survival interventions received, by wealth quintile.